

Ein starkes Duo für einen sicheren Verbund



CRB Cera Resin Bond

Mit dem **Cera Resin Bond** System haben Sie die Möglichkeit, verschiedenste Werkstoffe intra- und extraoral sicher und dauerhaft miteinander zu verbinden.

Sie können z. B. keramische Restaurationen schnell und rationell mit lichthärtenden Materialien ergänzen. Darüber hinaus verbindet **Cera Resin Bond** sicher Kaltpolymerisate mit lichthärtenden Verblendkunststoffen sowie verschiedene lichthärtende Verblendkunststoffe miteinander. Der Individualisierung von Prothesenzähnen mit lichthärtenden Verblendwerkstoffen sind ebenfalls keine Grenzen gesetzt.

Diese Vernetzungen sind äußerst resistent gegen die Einwirkungen von Feuchtigkeit und thermischen Belastungen.



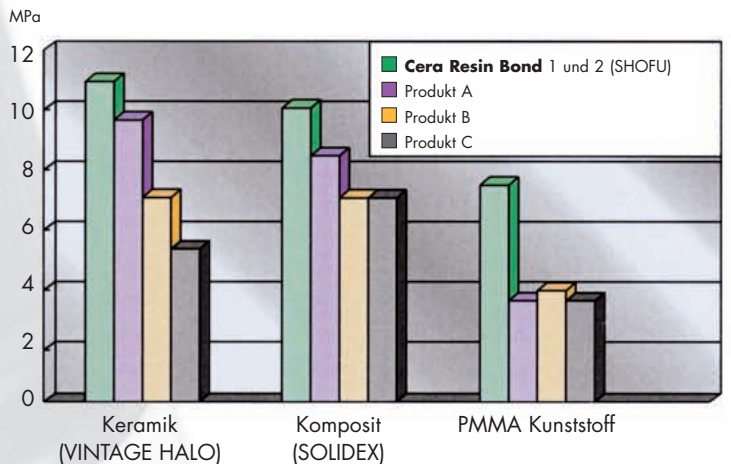
Forschung ist unser bestes Produkt

Beständige Verbindungen ohne Kompromisse

Cera Resin Bond überzeugt durch einen exzellenten und dauerhaften Verbund von lichthärtenden und selbsthärtenden Kunststoffen mit allen keramischen Verblendmaterialien.

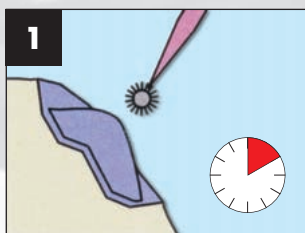
Gerade durch die einfache intra- und extraorale Anwendung bietet **Cera Resin Bond** nahezu uneingeschränkte Einsatzmöglichkeiten in der Zahnarztpraxis und im Dentallabor.

Auch nach längerer Tragezeit der konditionierten Restauration sichert **Cera Resin Bond** eine beständige Verbindung ohne Kompromisse.



Verbundfestigkeiten zwischen Komposit und verschiedenen Werkstoffen mit **Cera Resin Bond** sowie Keramik / Kunststoffverbundsystemen anderer Hersteller

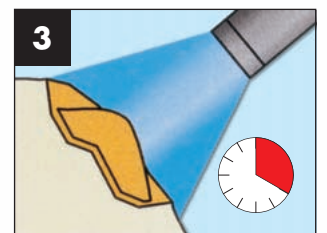
Einfach und schnell in der Anwendung



Bond 1 auftragen / 10 Sek. einwirken lassen



Bond 2 auftragen / 10 Sek. einwirken lassen



Mit einer Polymerisationslampe für 20 Sek. härten / Fertig für den Kompositauftrag

Vielseitig in den Möglichkeiten:

- Intra- und extraorale Anwendungsmöglichkeit
- Reparatur und Formergänzung keramischer Kronen und Brücken mit Verblendkompositen
- Formergänzung von Keramik- und Kunststoffzähnen mit Kompositen
- Sicherer Verbund von selbsthärtenden Kunststoffen mit lichthärtenden Verblendkompositen
- Erhöhung der Verbundfestigkeiten von hochvernetzten Acrylzähnen mit selbsthärtenden Prothesenkunststoffen
- Kombinierbar mit der **ML Primer** Verbundlösung



CRB Kit
Best.-Nr. 1741



SHOFU DENTAL GMBH

Am Brüll 17 · 40878 Ratingen
Telefon 0 21 02 / 86 64-0 · Fax 0 21 02 / 86 64-64
E-Mail: info@shofu.de · www.shofu.de